

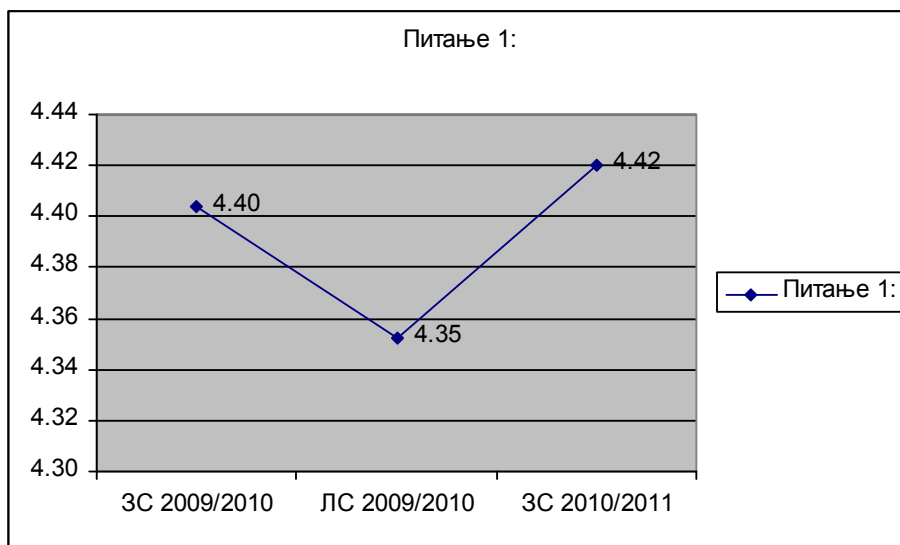
Прилог 5.1. Анкете студената о квалитету наставног процеса

У следећим графиконима су хронолошки приказане просечне оцене на нивоу целе школе , где су студенти одговарали на питања дајући једну од оцена на скали од 1 – 5 (недовољан – одличан). Према Стандарду 5 овај прилог садржи Анкету студената на питања број 1,2,3,5,7,8 из Анкетног листа за вредновање рада наставника и где питање број 7 има 3 подпитања.

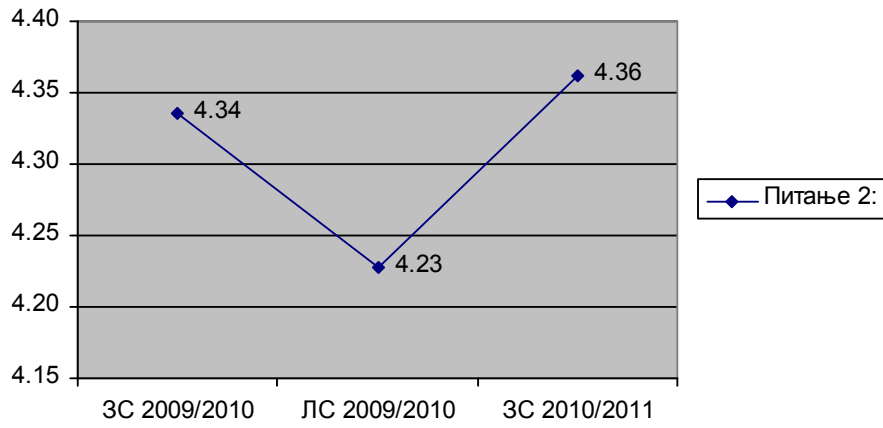
ЗС 2009/2010 – Зимски семестар школске 2009/2010 године.

ЛС 2009/2010 – Летњи семестар школске 2009/2010 године.

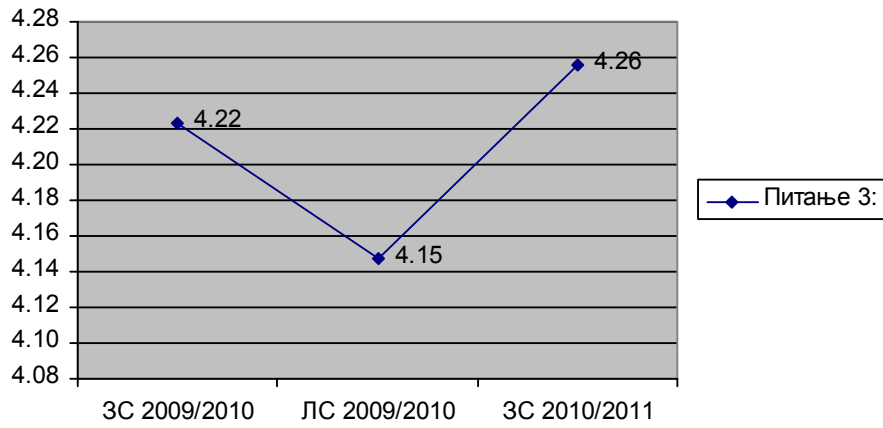
ЗС 2010/2011 – Зимски семестар школске 2010/2011 године.



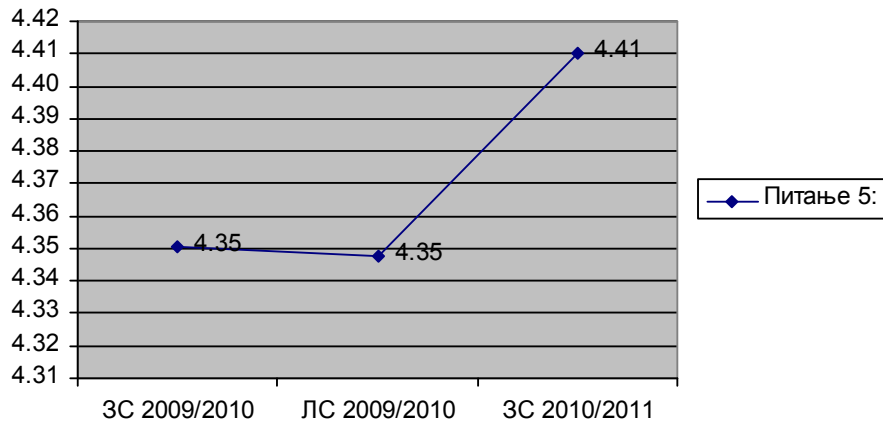
Питање 2:



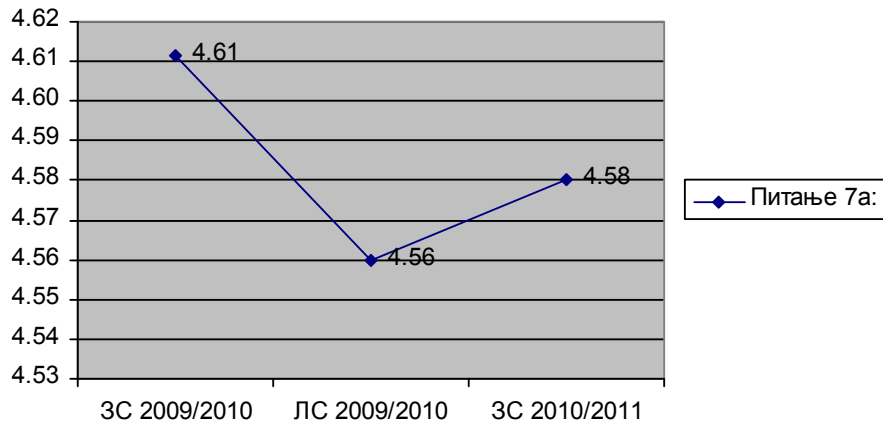
Питање 3:



Питање 5:



Питање 7а:



Питање 7б:

